

KURZANLEITUNG

FUNK-ABLUFSTEUERUNG

AS-7020

DIBT
ZUGELASSEN



Codieren

DER ABLUFTSTEUERUNG AS-7020



WICHTIG!

Bitte lesen Sie vor der Inbetriebnahme diese Anleitung aufmerksam durch!



HINWEIS!

Wir empfehlen die Codierung vor der Montage vorzunehmen.

Auspacken, codieren, Reichweite testen, dann erst montieren.

VORBEREITUNG

1. Zentrale (1) mit montierter Umstecksicherung (S) in eine Steckdose stecken (ABB. A.). Ein Verbraucher, z.B. die Dunstabzugshaube, muss noch nicht angeschlossen werden.
2. Der Jumper muss am Fenstersender auf ODER Verknüpfung stehen (Pins 1 und 2 mit Jumper verbunden). Prüfen und ändern Sie das ggf. und legen Sie die Batterie danach in den Fenstersender (8) ein. (ABB. Fenster-Sender B. und C.) (Die lange Kontaktfeder muss unter der Batterie sein. Der Pluspol der Batterie zeigt nach oben). Schließen Sie den Sender erst, nachdem die Funktion und die Reichweite getestet wurde.

RESET

3. Reset-Taste (7) an der Zentrale z.B. mit einer aufgebogenen Büroklammer drücken und halten, bis nur noch die Netz-LED (2) grün leuchtet (min. 13 Sekunden), Reset-Taste loslassen. Die Zentrale ist auf Werkseinstellung zurückgesetzt.

SENDER ANLERNEN

4. Reset-Taste (7) an der Zentrale (1) kurz (ca. 1 Sek.) drücken, alle 4 LEDs blinken grün, Zentrale ist im Lernmodus.
5. CODE-Taste (10) am Fenstersender (8) kurz (ca. 1 Sek.) drücken.
6. Warten Sie, bis die Zentrale piept und die Fenster-LED (3) dauerhaft leuchtet, Ofen- und Rollladen-LED blinken weiterhin.

7. Warten Sie weiter, bis die Zentrale mehrfach piept und nur noch die Netz-LED (2) und die Fenster-LED (3) leuchten.
8. Der Lernvorgang ist erfolgreich abgeschlossen. Die Zentrale reagiert jetzt auf den Fenstersender und die Geräte können montiert werden.

MÖGLICHE BETRIEBSZUSTÄNDE DER ZENTRALE

- A.) Netz-LED (2) der Zentrale leuchtet rot, alle anderen LEDs blinken ebenfalls rot => Umstecksicherung nicht erkannt. Montieren Sie die Umstecksicherung (Schritt 1.)
- B.) Nur Netz-LED (2) der Zentrale leuchtet grün => Nichts angelernt, anlernen (weiter ab Schritt 3.)
- C.) Nach Einstecken in Steckdose, Netz-LED (2) leuchtet grün, Fenster-LED leuchtet rot => Sender schon angelernt. Spätestens 5 Minuten nach dem Einlegen der Batterie im Sender sollte der Status vom Fenstersender korrekt erkannt werden, d.h. alles ist korrekt angelernt und funktioniert, die Geräte können montiert werden.

Reagiert die Zentrale 5 Minuten nach einlegen der Batterie im Sender nicht => Reset durchführen (Schritt 2.) und neu anlernen (ab Schritt 3.)
- D.) Andere LED-Kombination leuchtet => Ab Schritt 2.) RESET weitermachen.



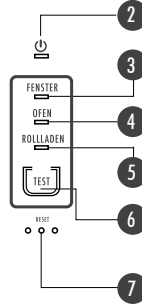
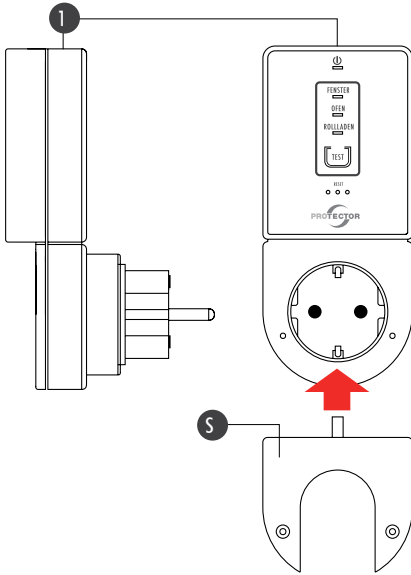
HINWEIS!

Leuchtet die Fenster-LED (3) dauerhaft grün (bei gleichzeitigem gelben Blinken) wiederholen Sie den Reset- und Anlernvorgang (ab Schritt 2.) und achten Sie darauf, während des Lernvorganges nur einmal die CODE-Taste am Fenstersender zu drücken.

ANLERNEN WEITERER SENDER:

Das Anlernen weiterer Sender wird in der Hauptanleitung der AS 7000 Serie beschrieben.

ZENTRALE (FÜR STECKDOSE)



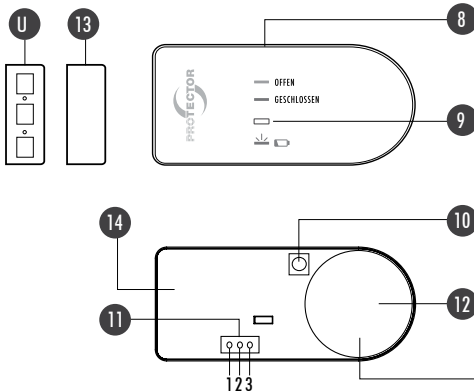
- (1) Zentrale (Empfänger)
- (2) Netz-LED
- (3) Fenster-Sender LED
- (4) Ofen-Sender LED
- (5) Rollladen-Sender LED
- (6) Test-Taste
- (7) Reset-Taste
- (S) Umstecksicherung

Abb. A

UMSTECKSICHERUNG
muss montiert sein!



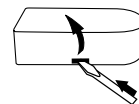
FENSTER-SENDER



"ODER" = Jumper auf Pin 1 und 2
"UND" = Jumper auf Pin 2 und 3

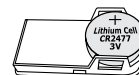
- (8) Fenster-Sender
- (9) Status-LED Fenster-Sender
- (10) CODE-Taste Fenster-Sender
- (11) Auswahl Jumper "UND/ODER"
- (12) Batterie CR2477
- (13) Magnet
- (14) Platine
- (U) Unterlegteile

Abb. B



Gehäuse öffnen
durch seitliches
Hebeln mit
Schraubendreher

Abb. C



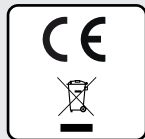
Batterie einlegen
„+ Pol“ befindet
sich oben

Hiermit erklärt die Protector GmbH, dass dieses Gerät den folgenden Richtlinien entspricht:

RoHS 2011/65/EU, LVD 2014/35/EU, EMC 2014/30/EU, RED 2014/53/EU

Die KONFORMITÄTSEKLÄRUNG kann unter folgender Adresse abgerufen werden:

<http://www.protector24.de/download/ce/AS-7000ce.pdf>



PROTECTOR