



ODYON
w i r e l e s s



**1-4 KANAL EMPFÄNGER
ODYON WAND-MONTAGE
433MHz FM 12-24V AC/DC**

BIDIREKTIONAL

BETRIEBSANLEITUNG





WICHTIG! UNBEDINGT LESEN!

Bevor Sie den Empfänger in Betrieb nehmen, lesen Sie bitte diese Anleitung vollständig durch! Sie erläutert Ihnen die korrekte Verwendung und weist auf mögliche Gefahren bei der Installation sowie während des Betriebes hin.

Bei Sach- oder Personenschäden, die durch unsachgemäße Handhabung oder Nichtbeachten der Hinweise verursacht werden, übernimmt m-e GmbH modern- electronics keine Haftung. In solchen Fällen erlischt jeglicher Garantieanspruch.

Der Aufbau entspricht den europäischen und nationalen Anforderungen zur elektromagnetischen Verträglichkeit. Die Konformität wurde nachgewiesen und die entsprechende Erklärung wurde beim Hersteller hinterlegt.

(Stand 01/2018 V1.1 Änderungen vorbehalten!)

ACHTUNG!

Die Bedienungsanleitung gehört zu diesem Produkt. Sie enthält wichtige Hinweise zur Inbetriebnahme und Handhabung.

Achten Sie hierauf auch, wenn Sie dieses Produkt an Dritte weitergeben! Heben Sie deshalb diese Bedienungsanleitung zum Nachlesen auf!

BESTIMMUNGSGEMÄSSE VERWENDUNG!

Der bestimmungsgemäße Einsatz des Empfängers ist das Auswerten von passenden Funksignalen eines Senders der ODYON Produktlinie und schalten der Relaiskontakte, um elektrische Verbraucher zu schalten. Ein anderer Einsatz als vorgegeben ist nicht zulässig!

GEFAHRENHINWEISE!

Bei Anwendungen, die eine Auswirkung auf die Sicherheit menschlichen Lebens haben, ist zu beachten, dass bei Funk-Verbindungen immer eine Gefahr von Störungen besteht!

Beim Umgang mit Produkten, die mit elektrischer Spannung in Berührung kommen, müssen die gültigen VDE-Vorschriften beachtet werden, insbesondere VDE 0100, VDE 0550/0551, VDE 0700, VDE 0711 und VDE 0860.

Es ist vor der Inbetriebnahme eines Gerätes generell zu prüfen, ob der Empfänger grundsätzlich für den Anwendungsfall, für den es verwendet werden soll, geeignet ist!

Im Zweifelsfalle sind unbedingt Rückfragen bei Fachleuten, Sachverständigen oder dem Hersteller notwendig!

Der Betrieb unter widrigen Umgebungsbedingungen sollte vermieden werden. Widrige Umgebungsbedingungen sind: Umgebungstemperaturen unter -20°C oder über +65°C, brennbare Gase, Lösungsmittel, Dämpfe, Staub, Luftfeuchtigkeit über 80 % rel., sowie Spritzwasser oder Nässe.

Der Anschluss von Geräten mit einer Betriebsspannung > 35V DC oder > 25V AC darf nur von einer ausgebildeten Fachkraft unter Einhaltung der entsprechenden Sicherheitsbestimmungen vorgenommen werden. Mit dem Empfänger sollten keine Stromkreise geschaltet werden, auf denen eine Sicherheitsfunktion einer Maschine oder Anlage beruht!

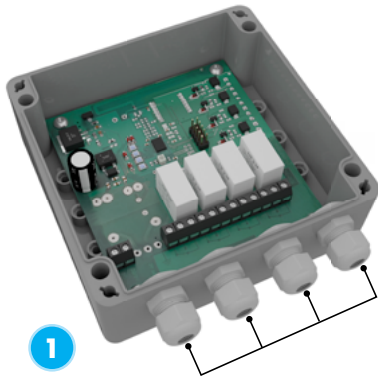
Bei der Installation des Gerätes ist auf ausreichenden Kabelquerschnitt der Anschlussleitungen zu achten! Wenn aus einer vorliegenden Beschreibung für den nichtgewerblichen Endverbraucher nicht eindeutig hervorgeht, welche elektrischen Kennwerte für ein Bauteil oder eine Baugruppe gelten, wie eine externe Beschaltung durchzuführen ist oder welche externen Bauteile oder Zusatzgeräte angeschlossen werden dürfen und welche Anschlußwerte diese externen Komponenten haben dürfen, so muss stets ein Fachmann um Auskunft ersucht werden. Alle Verdrahtungsarbeiten dürfen nur im spannungslosen Zustand ausgeführt werden.

Spannungsführende Kabel oder Leitungen, mit denen der Empfänger verbunden ist, müssen stets auf Isolationsfehler oder Bruchstellen untersucht werden. Bei Feststellen eines Fehlers in der Zuleitung muss das Gerät unverzüglich aus dem Betrieb genommen werden, bis die defekte Leitung ausgetauscht worden ist.

Vor Öffnen des Empfängers ist das Gerät von allen Spannungsquellen abzutrennen und auf Spannungsfreiheit zu prüfen. Servicearbeiten und Reparaturen dürfen nur von autorisiertem Fachpersonal durchgeführt werden.

Wenn anzunehmen ist, dass ein gefahrloser Betrieb nicht mehr möglich ist, so ist der Empfänger unverzüglich außer Betrieb zu setzen und gegen unbeabsichtigten Betrieb zu sichern. Ein gefahrloser Betrieb ist nicht mehr anzunehmen, wenn das Gerät keine Funktion mehr zeigt, sichtbare Beschädigungen aufweist, bei Transportbeschädigungen, nach Lagerung unter ungünstigen Verhältnissen.

1-4 KANAL EMPFÄNGER ODYON WAND-MONTAGE 433MHZ FM 12-24 VOLT AC/DC



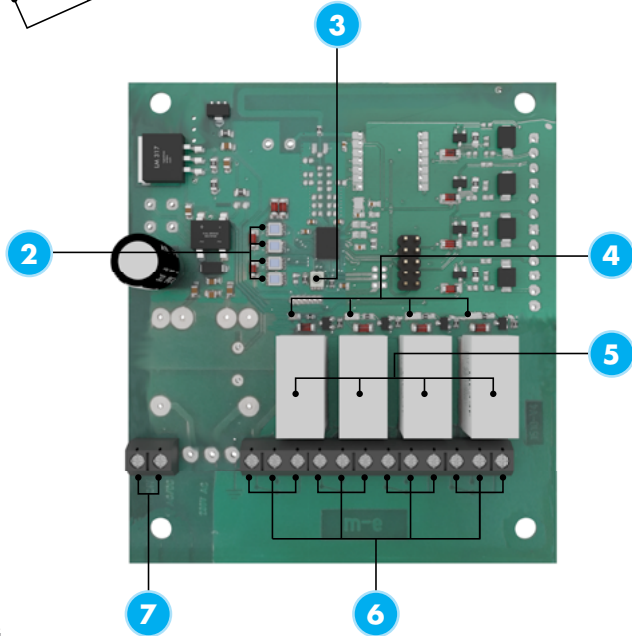
MODELL-NR:

1-KANAL = 56441

2-KANAL = 56442

3-KANAL = 56443

4-KANAL = 56444



(1) KABELINFÜHRUNG

(2) TASTER: K1, K2, K3, K4

(3) STATUS-LED

(4) BETRIEBS-LED: K1, K2, K3, K4

(5) RELAIS: K1, K2, K3, K4

(6) RELAIS-AUSGÄNGE WECHSLERKONTAKTE: K1, K2, K3, K4

(7) ANSCHLUSS 12-24V DC

BESCHREIBUNG ALLGEMEINES

Vielen Dank für den Kauf eines Produktes der ODYON Produktlinie.

Die WAND-EMPFÄNGER der Produktlinie ODYON arbeiten im Frequenzbereich 433MHz. Sie wurden für exzellente Funktionalität entwickelt und bieten perfekte Leistungsfähigkeit sowie Lösungsmöglichkeiten. Ein Empfänger besitzt bis zu 4 potentialfreie Relais als Ausgang zum Anschluss von Bedienelementen und Schalteinrichtungen.

Diese Relais können in zwei verschiedenen Betriebsmodi betrieben werden.

1. Im TOGGLE-Modus wird beim Auslösen des angelernten Funk-Senders der Schaltkontakt für die Dauer des Sendevorganges geschaltet.
2. Im LATCH-Modus wird beim Auslösen des angelernten Funksenders der Schaltkontakt geschaltet und bleibt in dieser Stellung bis zum nächsten Schaltbefehl.

Mit dem ODYON Wand-Empfänger können bis zu 4 Funktionen mit einen oder mehreren Sendern geschaltet werden. Dabei werden Reichweiten von mehreren hundert Metern je nach Umgebung und Konstellation der Funkanlage erreicht. Die ausgelösten Funktionen der Funkbefehle werden durch die Wahl des Empfängers und dessen Beschaltung bestimmt.

ALLGEMEINE HINWEISE ZUM FUNKBETRIEB

Die Funkübertragung wird auf einem nicht exklusiven Übertragungsweg realisiert, weshalb Störungen nicht ausgeschlossen werden können. Störeinflüsse können durch Schaltvorgänge, Elektromotoren oder defekte Elektrogeräte hervorgerufen werden. Die Reichweite in Gebäuden kann stark von der im Freifeld abweichen. Außer der Sendeleistung und den Empfangseigenschaften des Empfängers spielen Umwelteinflüsse wie Luftfeuchtigkeit neben baulichen Gegebenheiten vor Ort eine wichtige Rolle.

Die ODYON Wand-Empfänger sind für Reichweiten von mehreren hundert Metern unter optimalen Bedingungen ausgelegt. Die maximale Reichweite wird allerdings nur bei Sichtkontakt zum Sender und ohne Hochfrequenzstörungen erreicht.

MÖGLICHE URSACHEN FÜR VERMINDERTE REICHWEITE SIND:

- Bebauung jeder Art oder Vegetation beeinflussen die Reichweite.
- Der Abstand der Antenne zum Körper, wie auch zu anderen leitenden Flächen oder Gegenständen.
- Das "Grundrauschen" in nichtländlichen Gebieten kann bereits relativ hoch sein, wodurch der Signal-Störabstand verringert wird und damit die Reichweite.
- Ebenso ist es nicht ausgeschlossen, dass Geräte mit ähnlichen Arbeitsfrequenzen in der Nachbarschaft betrieben werden und somit den Empfänger scheinbar unempfindlicher machen.
- Ist der Empfänger in der Nähe von schlecht abgeschirmten, Störstrahlungsproduzierenden Geräten (z.B. PC's), können ebenfalls starke Reichweiteeinbußen auftreten.

INBETRIEBNAHME UND BETRIEB

Schließen Sie die Betriebsspannung passend der technischen Vorgaben und der nachfolgenden Skizze an! Achten Sie auf die richtige Polarität und beachten Sie die VDE-Vorschriften. Nach erfolgreichem Anschluss der Betriebsspannung können Sie den Empfänger in Betrieb nehmen und die gewünschten Sender anlernen. Nach dem Anlernen können Sie die Relais Funktionen testen.

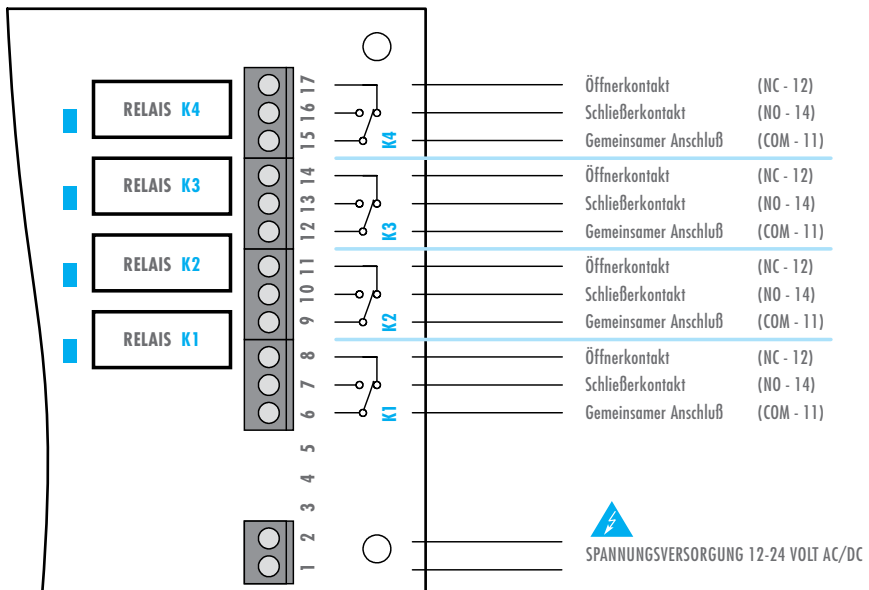
! Stellen Sie sicher, dass alles anzuschließenden Verbraucher spannungsfrei sind!

Der Anschluss von Verbrauchern geschieht mit den direkt vor den Relais angebrachten Klemmen. Hierbei ist jeweils der linke Anschluss der gemeinsame Wechslerkontakt (COM), der rechte Klemmanschluss ist der Öffner (NC) und der mittlere ist der Schließer (NO). Als Last können beliebige elektrische Gleichstrom- oder Wechselstromverbraucher angeschlossen werden.

1. Achten Sie darauf, dass Sie eine sichere Verbindung der Kabel mit den Klemmen herstellen, ganz besonders bei Anschluss von Netzspannung.
2. Achten Sie bitte auf die Anschlußleistungen!

Schließen Sie den ODYON WAND-EMPFÄNGER gemäß der nachfolgenden Zeichnung an.

SKIZZE



KURZANLEITUNG



TASTE K1, K2, K3 ODER K4 KURZ DRÜCKEN

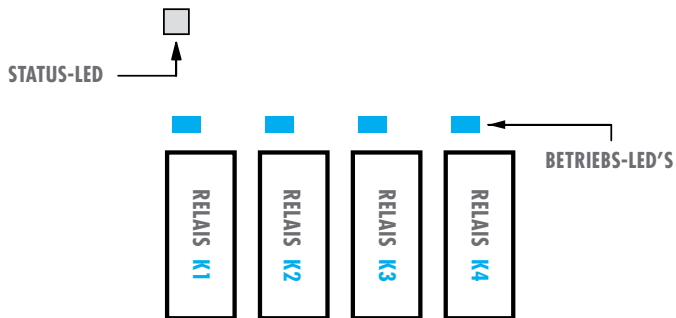
Zugehöriges Relais auf den nächsten empfangenen Befehl einlernen

TASTE K1, K2, K3 ODER K4 > 3 SEKUNDEN UND < 10 SEKUNDEN DRÜCKEN

Modi zugehöriges Relais zwischen Toggle und Latch umschalten

TASTE K1, K2, K3 ODER K4 > 10 SEKUNDEN DRÜCKEN

Gerät auf Werkseinstellung zurücksetzen



CODIERUNG

Der ODYON Wandempfänger BIDIREKTIONAL ist für bidirektionale Sender der ODYON-Serie ausgelegt. Diese Sender sind werkseitig mit einer festvergebenen und einmaligen Seriennummer zur Identifizierung codiert. Diese kann aus Sicherheitsgründen nicht verändert werden und ermöglicht endlose Codiermöglichkeiten des Funksystems. Die Seriennummer wird im Funkprotokoll verschlüsselt übermittelt und lässt sich somit nicht kopieren. Für die Inbetriebnahme müssen am Sender keine weiteren Einstellungen vorgenommen werden. **Zum Einlernen eines Senders am ODYON Wandempfänger, muss an diesem, die zu wählende Relais-Taste (K1, K2, K3 oder K4) kurz gedrückt werden. Drücken Sie innerhalb von 5 Sekunden einmal kurz die gewünschte Befehlstaste des ODYON Senders, welche Sie dem Ausgang zuordnen möchten. Der Empfänger signalisiert das erfolgreiche Einlernen durch Anziehen des Relais und Aufleuchten der jeweiligen LED.** Nach diesem Prinzip ist es möglich, 64 verschiedene Sender pro Kanal einzulernen. Ein einzelnes Herauslöschung eines Senders ist nicht möglich. Nach erfolgreichem Anlernen des Senders sollte der angelernte Empfänger nun bei passenden Funksignal schalten. Durch betätigen der Taste K1, K2, K3 oder K4 für ca. 10 Sek. werden alle Codierungen gelöscht. Dies wird wieder durch 6-maliges Aufleuchten der Status-LED signalisiert. Nun haben Sie die Möglichkeit, wie oben beschrieben, die gewünschten Sender neu einzulernen.

WARTUNG UND REINIGUNG

Das Produkt ist für Sie wartungsfrei. Überlassen Sie den Service, eine Wartung oder Reparatur einer Fachkraft. Reinigen Sie das Produkt mit einem weichen, sauberen, trockenen und fusselreien Tuch. Für die Entfernung von stärkeren Verschmutzungen kann das Tuch leicht mit lauwarmem Wasser angefeuchtet werden. Verwenden Sie keine lösemittelhaltigen Reinigungsmittel, das Kunststoffgehäuse und die eventuelle Beschriftung kann dadurch angegriffen werden.

ENTSORGUNGSHINWEISE

Den Empfänger nicht im Hausmüll entsorgen! Elektronische Geräte sind entsprechend der Richtlinie über Elektro- und Elektronik-Altgeräte über die örtlichen Sammelstellen für Elektronik-Altgeräte zu entsorgen.

NOTIZEN

TECHNISCHE DATEN

Funkfrequenz: 433,920 MHz
Funkfrequenz: 433,920 MHz
Modulationsart: FM (FSK)
Modulationsgrad: Hub \pm 25 kHz
Stromversorgung: 12-24V AC/DC
Stromaufnahme: Ca. 20mA während TX
Schaltleistung: bis zu 4 potentialfreie
Relais (230V AC/10A,
30V DC/5A)
Arbeitstemperatur: -20° - + 65°C
(Lagerung 40° - + 75°C)
Gehäuseabmessung: 120mm x 125mm x 55mm

(Technische Änderungen vorbehalten!)

ARTIKELNUMMER

RW24010-433-R-12/24 = 56441
RW24020-433-R-12/24 = 56442
RW24030-433-R-12/24 = 56443
RW24040-433-R-12/24 = 56444



Konformitätserklärung gemäß der Richtlinie 2014/53/EU (RED) Declaration of Conformity in accordance with the Directive 2014/53/EU (RED)

Die alleinige Verantwortung für die Ausstellung dieser Konformitätserklärung trägt der Hersteller / This declaration of conformity is issued under the sole responsibility for the manufacturer: m-e GmbH, An den Kolonaten 37, D-26160 Bad Zwischenahn

Hiermit erklärt der Hersteller, dass die Funkanlage / Herewith declares the manufacturer that the Radio equipment: Typ / Type: **ODYON Empfänger Wand** - Hardware / Software Version: HV 1,1 Verwendungszweck / Intended purpose: **Fernwirkempfänger / remote control receiver** mit den Bestimmungen der nachfolgenden EU-Richtlinie übereinstimmt / complies with the requirements of the following directive: **2014/53/EU European Radio Equipment Directive (RED), 2011/65/EU Restriction of Hazardous Substances (RoHS)** und dass die nachstehenden, harmonisierten europäischen Normen zur Anwendung gelangt sind / and that the following harmonized european standards has been applied: **Gesundheit und Sicherheit / Health and safety: EN 60 950-1:2006 + A11:2009 + A1:2010 + A12:2011 + AC:2011 + A2:2013 Elektromagnetische Verträglichkeit / Electromagnetic compatibility: EN 301 489-1 : V1.9.2, EN 301 489-3 : V1.6.1**

Nutzung des Frequenzspektrums / Use of the radio frequency spectrum: **EN 300 220-2 : V2.4.1**
Beurteilung gefährlicher Stoff / Assessment of hazardous substances: **EN 50581:2012**

Verantwortliche Person / responsible person:

Name und Unterschrift / name and signature:

Ort, Datum / Place, date of issue:

Bad Zwischenahn, 01.01.2018

Dieses Dokument unterliegt dem Copyright und die m-e GmbH modern-electronics (kurz m-e GmbH) behält sich alle Rechte vor. Dieses Dokument darf ohne die vorherige schriftliche Zustimmung der m-e GmbH weder ganz noch teilweise abgeschrieben, fotokopiert oder übersetzt werden. Dieses Dokument enthält proprietäre Informationen, die ohne die schriftliche Zustimmung der m-e GmbH nicht von Dritten verwendet oder an sie weitergegeben werden dürfen. Änderungen im Sinne des technischen Fortschritts, können unangekündigt vorgenommen werden.



Herstellung und Vertrieb: m-e GmbH modern-electronics
An den Kolonaten 37 · D-26160 Bad Zwischenahn · Germany
E-mail: info@m-e.de · Telefon: +49 (0)4486 9204-0 · Fax: +49 (0)4486 9204-110

WWW.M-E.DE · WWW.ODYONWIRELESS.DE